

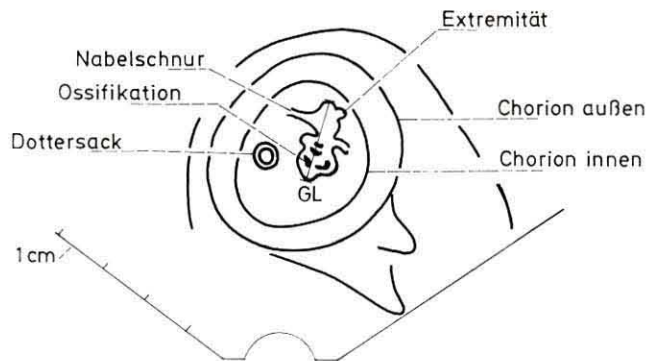
Böhmer, S., T. Bruhns, F. Degenhardt, U. Drews, J. Schneider: Vergleich von vagino- und abdominotonographischen Meßergebnissen. Geburtsh. u. Frauenheilk. 53 (1993) 792–799

Abb. 2, Tabelle 2 und Tabelle 3 müssen wie folgt richtig lauten:

Tab. 2 Ergänzung und Modifikation der Größenangaben von O'Rahilly durch vaginosonographische Meßwerte (sonographische Meßstrecken in mm).

Stadium	Chorion mit Zotten (O'Rahilly)	Tage p. o.	kpl. SSW	Chorion Innen (Ultraschall)	GL (Ultraschall)
10	15	22	5	9	2
11	18	24		12	3
12	21	26	6	15	5
13	24	28		16,5	6,5
14	27	32		19	7,5
17	31	41	8	27,5	13
20	46	50,5		35	19
23	62	56,5	11	45	27

Abb. 2 Schwangerschaft (anamnestisch Ende 7./Anfang 8. Woche) im vaginalen Ultraschall. Deutlich differenzierbares Chorion (echodichter als die Uterusmuskulatur, mittlerer Außendurchmesser 37 mm, entspricht Stadium 14 bis 21/6⁺³ bis 9⁺³ SSW), mittlerer Chorioninnendurchmesser 25 mm (entspricht Stadium 16 bis 20/7⁺² bis 9⁺² SSW). GL 15 mm (entspricht Stadium 17 bis 19/7⁺⁵ bis 9⁺⁰ SSW), deutlich erkennbare obere und untere Extremitätenknospe (ab Stadium



um 14 nachweisbar), sekundärer Dottersack, Nabelschnur, echodichteres Reflexmuster des Schädels: fragliche Ossifikationszentren (ab Stadium 18). Falx (Mittelcho) auf der vorliegenden Aufnahme nicht dargestellt; rechnerisch und morphologisch also am ehesten entsprechend Carnegie-Stadium 18 (normgerecht).

Stadium	Embryologie	Tage p. o.	kpl. SSW	Abdom. Sonographie	Endosonographie
6	sek. Dottersack	13	4 + 0		Implantationsreaktion
7		16			Chorionhöhle
8		18			
9		20			
10	Herzaktionen	22	5 + 0	Chorionhöhle	Herzaktionen, Embryo
11	Chondrifikation	24		sek. Dottersack	
12	Armknospen	26	6 + 0	Herzaktionen	
13	Beinknospen	28		Embryo (SSL)	Amnion
14		32			
15	Handplatte	33	7 + 0	Amnion	Extremitätenknospen
16	Fußplatte	37			
17	Fingerstrahlen, Meningen (Falx)	41	8 + 0		
18	Ossifikation	44			Falx cerebri (Mittlecho)
19	Rumpfstreckung	47,5	9 + 0	Extremitäten	
20	abgewinkelter Ellenbogen	50,5		Ossifikation	Rumpfbewegungen
21	Einwärtswendung der Extremitäten	52			
22	Bewegungen möglich	54	11 + 0		
23		56,5			

Tab. 3 Markante Punkte der Embryonalentwicklung und deren früheste Nachweisbarkeit mit den verschiedenen Ultraschallverfahren.