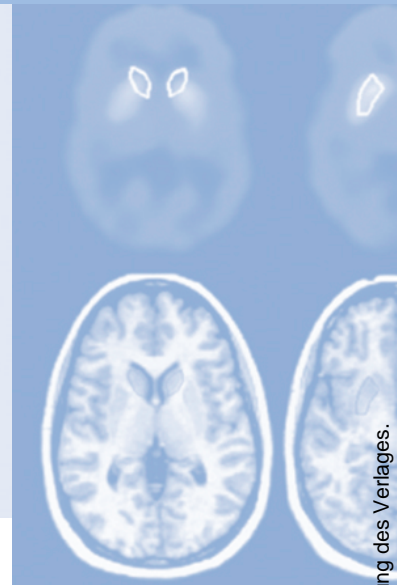


Refresher-CME



Die folgenden Fragen beziehen sich auf den vorangehenden Beitrag. Bitte schicken Sie uns die entsprechenden Lösungsbuchstaben. Jeweils eine Antwort ist richtig. Die Vergabe von CME-Punkten ist an die korrekte Beantwortung der Multiple-Choice-Fragen gebunden.



Frage 1

Welches Verfahren steht der aktuellen Sonographie nicht zur Verfügung?

- A** B-Bild-Darstellung
- B** Echokonstrastverstärkung
- C** Farbdopplersonografie
- D** Lipiodolgabe
- E** Harmonic Imaging

Frage 2

Welche Läsion weist erfahrungsgemäß eine charakteristische Bildgebung auf?

- A** kavernoöses Hämangiom
- B** CCC
- C** Adenom
- D** Angiomyolipom
- E** HCC

Frage 3

Wie groß ist der Anteil von Lebermetastasen an allen Lebertumoren?

- A** > 30 %
- B** > 40 %
- C** > 60 %
- D** > 80 %
- E** > 90 %

Frage 4

Was ist kein typisches Kriterium des Angiomyolipoms in der Leber?

- A** Frauen sind häufiger betroffen
- B** gutartiger mesenchymaler Tumor
- C** mit der Lymphangioliomyomatose assoziiert
- D** typische, große, scharf begrenzte Tumoren
- E** Fettgewebsanteile

Frage 5

Die HCC-Diagnostik ist problematisch. Welches Verfahren kann keinen relevanten Beitrag leisten?

- A** Sonographie
- B** CT
- C** LUF-CT
- D** FDG-PET
- E** Angiographie

Frage 6

Welchem Tumor ähnelt das Angiosarkom im Signalverhalten in der MRT?

- A** Zyste
- B** Hämangiom
- C** HCC
- D** Leberzelladenom
- E** Zystadenokarzinom

Frage 7

Welche Aussage ist richtig?

- A** Die Artdiagnose von Hämangiomen mit einer Größe von 1 – 3 cm ist problematisch.
- B** Die FNH enthält alle Zelltypen der normalen Leber.
- C** Das HCC entsteht u.a. durch Hormonstimulation.
- D** Die Blutversorgung des Adenoms ist überwiegend portalvenös.
- E** Die Blutpoolszintigraphie zeigt bei der FNH einen pathognomonischen Befund.

Frage 8

Welcher Tumor ist nicht mesenchymaler Genese?

- A** biliäres Adenom
- B** Hämangiom
- C** Angiomyolipom
- D** Lymphangiom
- E** Lipom

Frage 9

Welche CT-Untersuchungseinstellung sollte nicht angestrebt werden?

- A** kaudokraniale Scanrichtung
- B** Schichtkollimation SC 3 – 5 mm
- C** Pitch-Faktor $\leq 1,5$
- D** Rekonstruktionsintervall ca. $\frac{1}{2}$ SC
- E** KM-Applikation 70 – 100 ml/2 ml/s

Frage 10

Welcher Tumor gilt als „Chamäleon“ in der Sonographie?

- A** CCC
- B** HCC
- C** Hämangioendotheliom
- D** Metastase
- E** FNH