

RM solicitada por dolor lumbosacro ¿Será por el mordisco de una alimaña?

MR Requested for Lumbosacral Pain. Is it due to a Vermin Bite?

José Pedro Mora-Encinas¹ Yonil Gregorio Piña-Alcántara¹

¹Hospital Don Benito-Villanueva, Villanueva de la Serena, Badajoz, España

Address for correspondence José Pedro Mora Encinas, MD, Hospital Don Benito-Villanueva, Carretera Don Benito Km 3, Villanueva de la Serena, Badajoz, España (e-mail: rastrapieses@gmail.com).

Rev Argent Radiol 2022;85(Suppl S1):S24.

Se trata de una paciente de 63 años que refería dolor lumbosacro crónico. Al revisar las imágenes de la resonancia magnética (RM) (► **Fig. 1**), encontramos la imagen de la cabeza (con sus ojos, hocico y orejas), de una alimaña u otro mamífero parecido (► **Fig. 2**) en la región sacra. ¿Será ese animal la causa del dolor en nuestra paciente?

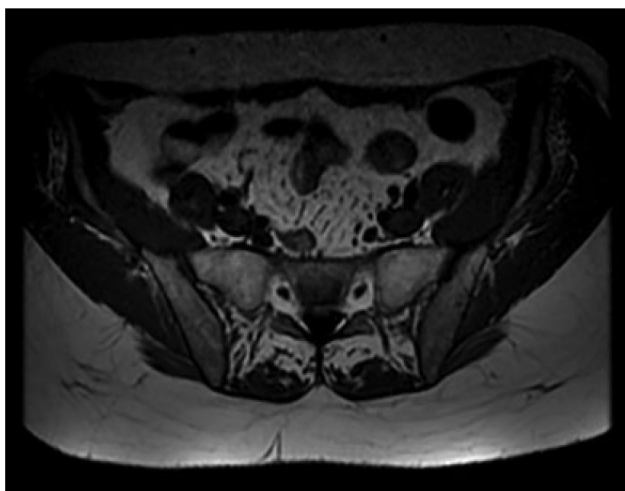


Fig. 1 Imagen axial potenciada en T1 de la región sacra.



Fig. 2 Representación de un zorro orejudo (*Otocyon megalotis*).

received
May 3, 2019
accepted
June 4, 2019
published online
September 25, 2019

DOI <https://doi.org/10.1055/s-0039-1693671>.
ISSN 1852-9992.

© 2019. Asociación Civil Sociedad Argentina de Radiología and Federación Argentina de Asociaciones de Radiología, Diagnóstico por Imágenes y Terapia Radiante. All rights reserved.

This is an open access article published by Thieme under the terms of the Creative Commons Attribution-NonDerivative-NonCommercial-License, permitting copying and reproduction so long as the original work is given appropriate credit. Contents may not be used for commercial purposes, or adapted, remixed, transformed or built upon. (<https://creativecommons.org/licenses/by-nc-nd/4.0/>)

Thieme Revinter Publicações Ltda., Rua do Matoso 170, Rio de Janeiro, RJ, CEP 20270-135, Brazil