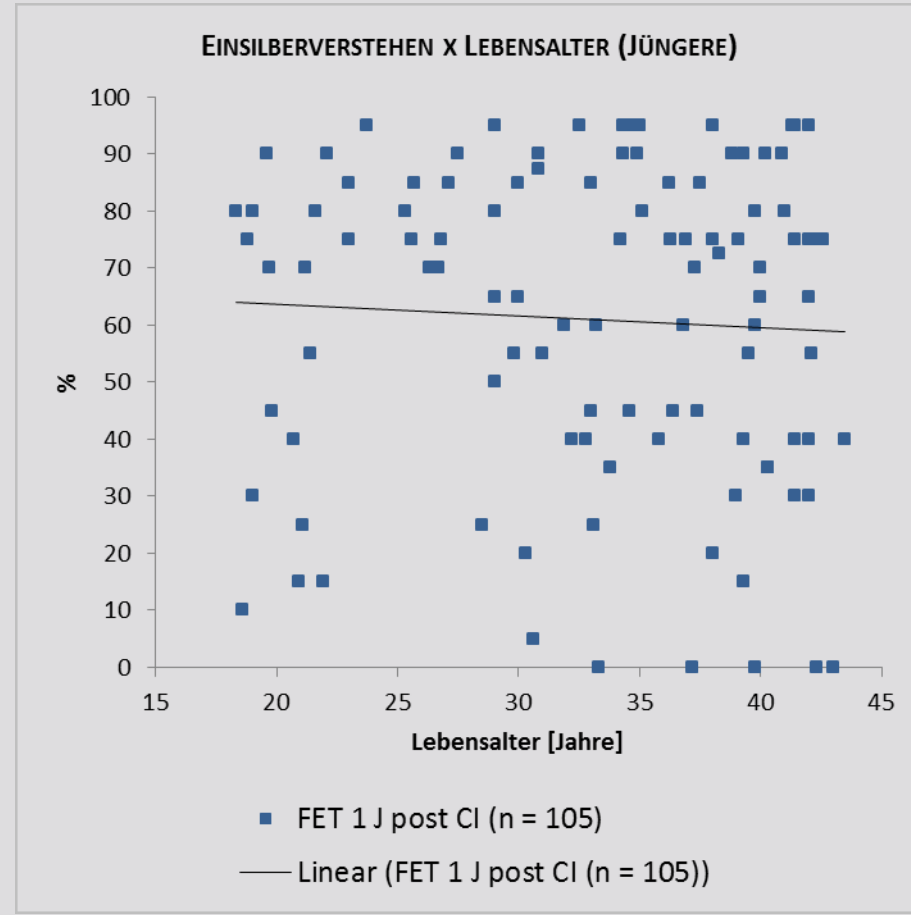


# ERGEBNISSE BEI ÄLTEREN PATIENTEN NACH COCHLEA-IMPLANTATION

Giourgas A, Lenarz T, Büchner A, Illg A

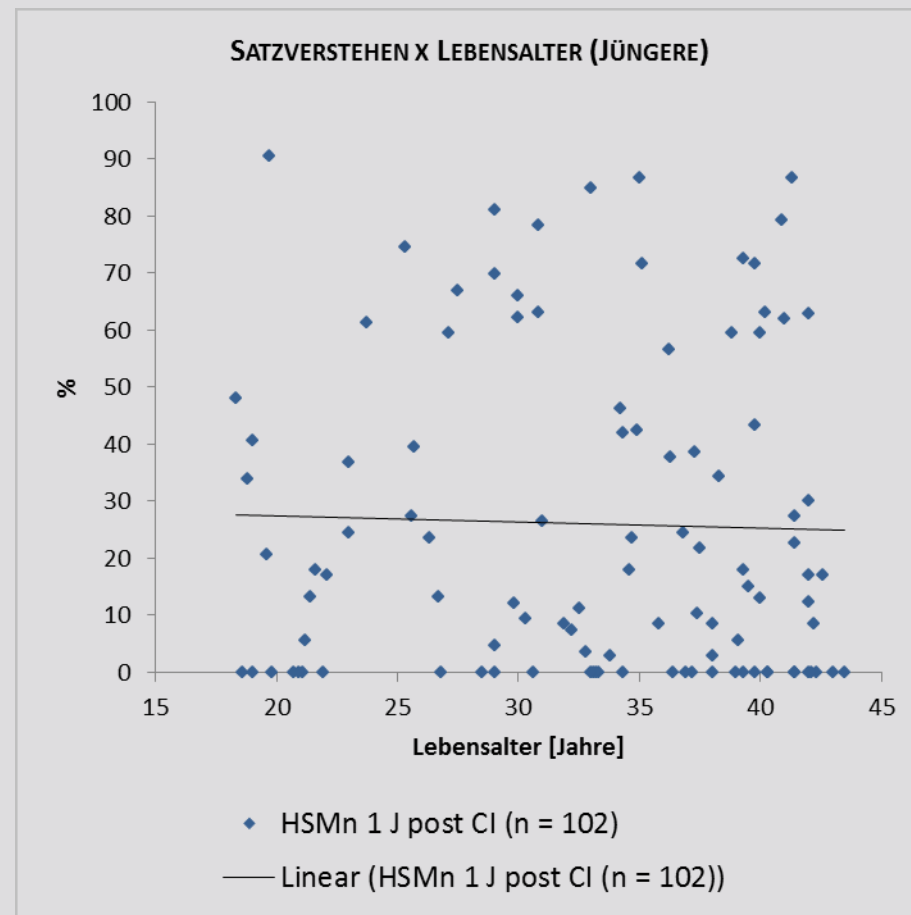
HNO-Klinik und Deutsches HörZentrum Hannover (DHZ)  
der Medizinischen Hochschule Hannover (Direktor: Prof. Th. Lenarz)

IN EINER RETROSPEKTIVEN QUERSCHNITTSTUDIE WURDE  
DIE SPRACHVERSTÄNDNISLEISTUNG MIT COCHLEA-IMPLANTAT (CI)  
IN ABHÄNGIGKEIT VOM LEBENSALTER UNTERSUCHT.



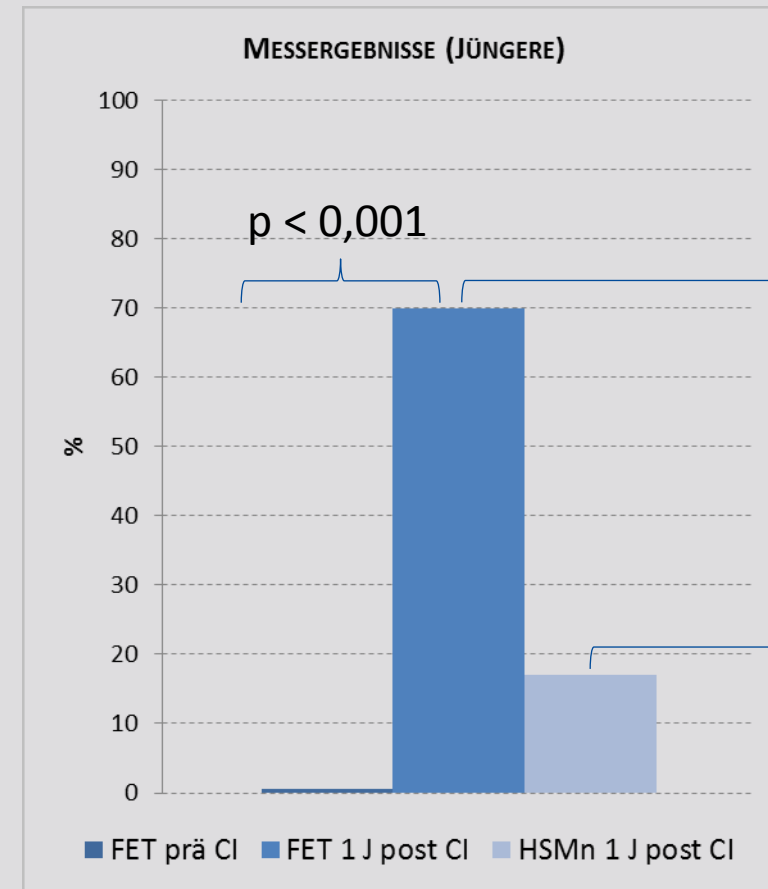
PEARSON  $r = -0,055$ ;  $p = 0,580$

SEHR SCHWACH NEGATIVE LINEARE KORRELATION

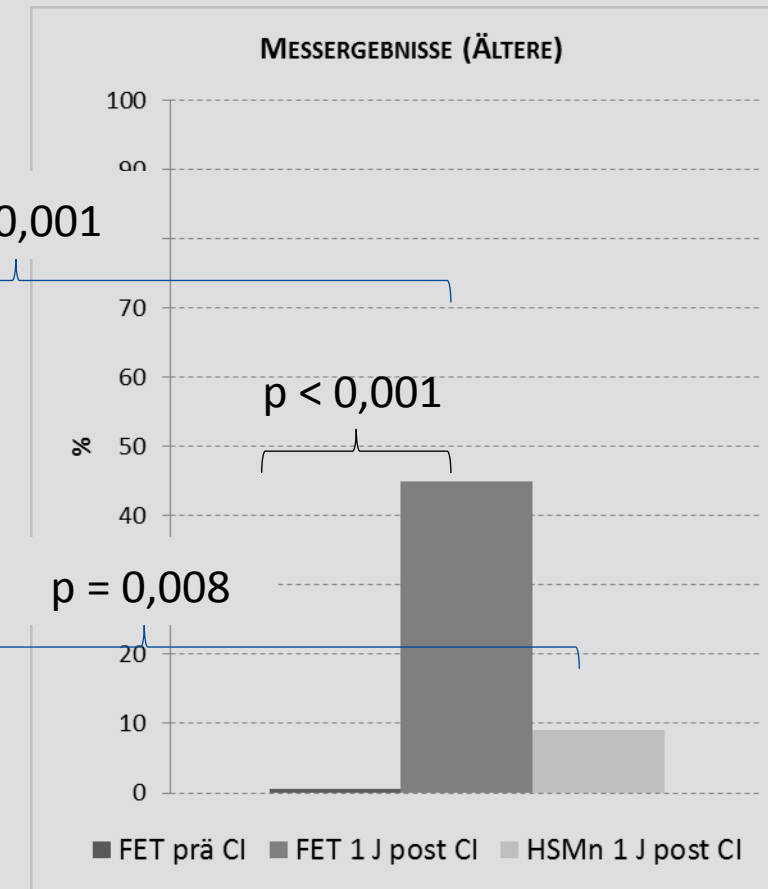


PEARSON  $r = -0,022$ ;  $p = 0,824$

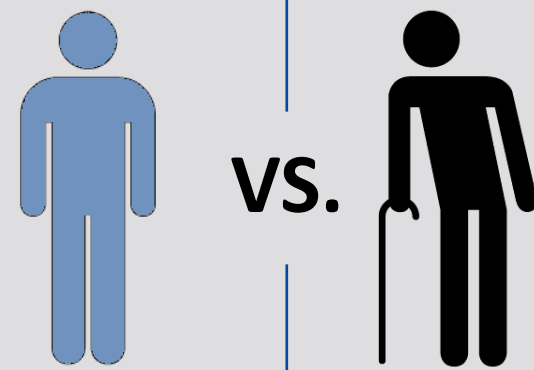
SEHR SCHWACH NEGATIVE LINEARE KORRELATION



JÜNGERE PROFITIEREN SIGNIFIKANT VOM CI



ÄLTERE PROFITIEREN SIGNIFIKANT VOM CI,  
ERREICHEN ABER ZUM JAHRESTERMIN SIGNIFIKANT  
NIEDRIGERE ERGEBNISSE ALS JÜNGERE



JÜNGERE PATIENTINNEN

ÄLTERE PATIENTINNEN

n = 105

n = 68

IMPLANTATIONSALTER  $\bar{x} = 32$  LJ (17 – 42)

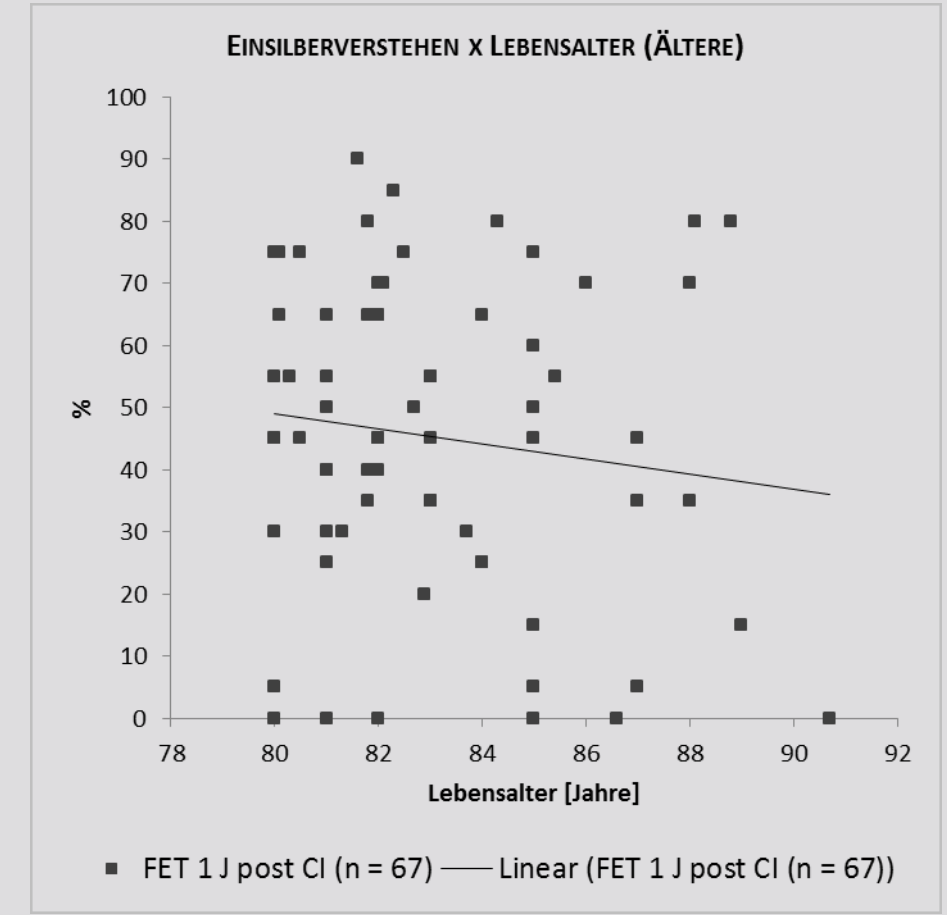
IMPLANTATIONSALTER  $\bar{x} = 82$  LJ (78 – 89)

UNILATERAL CI

UNILATERAL CI

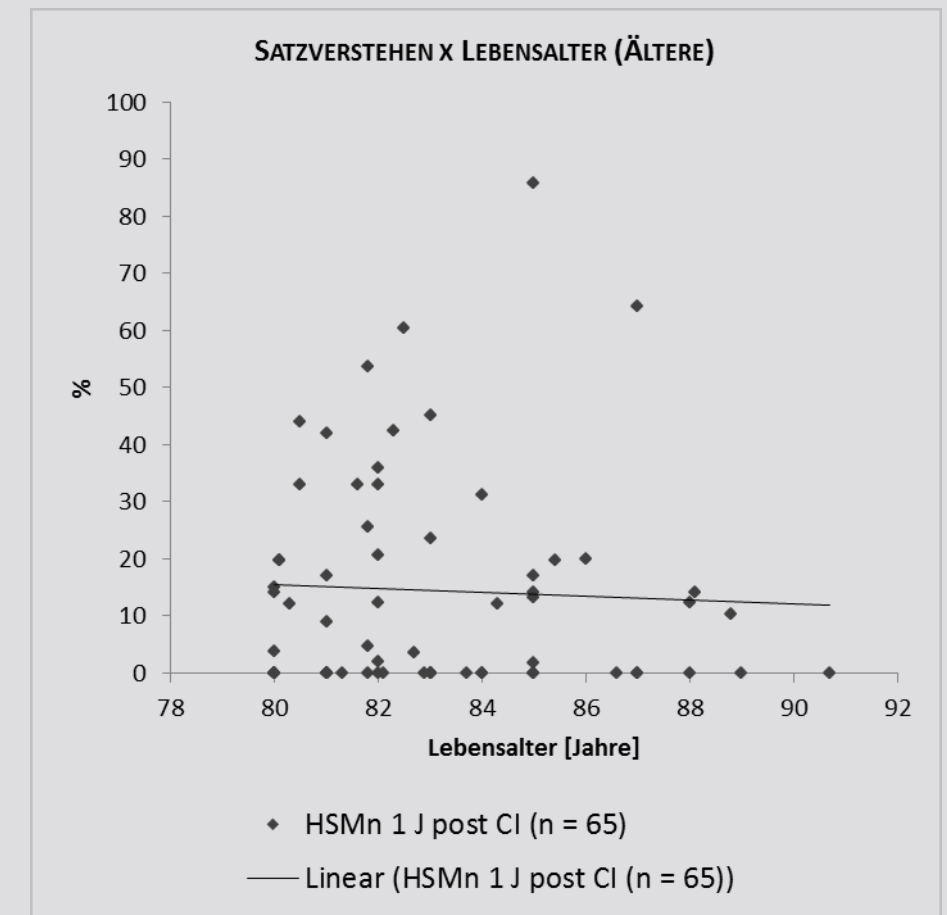
FREIBURGER EINSILBERTEST 65 dB SPL (FET)

HSM SATZTEST 65 dB SPL / 10 dB SNR (HSMn)



PEARSON  $r = -0,131$ ;  $p = 0,290$

SCHWACH NEGATIVE LINEARE KORRELATION



PEARSON  $r = -0,051$ ;  $p = 0,686$

SEHR SCHWACH NEGATIVE LINEARE KORRELATION