

Erratum

Gillissen A. Tatsächliche Güte der Asthmaeinstellung und Möglichkeiten der zukünftigen Therapieoptimierung. *Pneumologie* 2015; 69: 36–47

In den Artikel haben sich zwei Fehler eingeschlichen.

In **Abb. 1** ist es zu einer Verdrehung der Ordinatenbeschriftung gekommen. Die korrigierte Abbildung ist beigefügt.

In der 2. CME-Frage zur Epidemiologie des Asthmas ist bei der ersten Antwort nicht „12-Monatsprävalenz“, sondern „Lebensprävalenz“ gemeint. Die 12-Monatsprävalenz wurde bei den Fragen aber als richtig bewertet.

Die Fehler bitten wir zu entschuldigen.

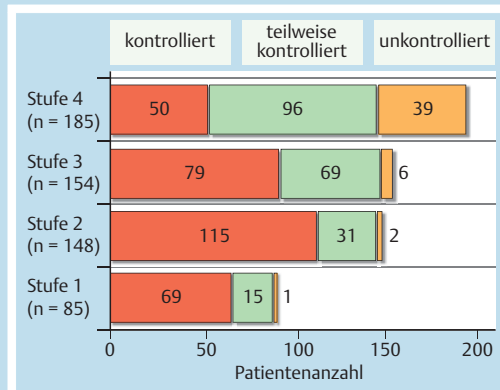


Abb. 1 Die Güte der Asthmakontrolle sinkt mit steigendem Erkrankungsschweregrad. Datenerhebung aus Arztpraxen in Deutschland 2009 [3, 20].