

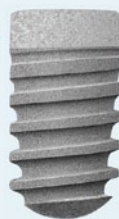
## Implantatsysteme ANKYLOS®, ASTRA TECH Implant System™, XiVE®

## Klinisch dokumentierte Implantatsysteme

## ANKYLOS®

ANKYLOS® steht für langzeitstabile Hart- und Weichgewebe sowie dauerhafte Ästhetik.

- Vorhersagbare, natürliche Ästhetik
- Überlegene mechanische Stabilität
- Konische TissueCare-Verbindung für langfristige Gewebestabilität ohne Mikrobeweglichkeit
- Garantiert stabiles und gesundes Hart- und Weichgewebe
- **Neu:** ANKYLOS® Implantatlänge 6,6 mm



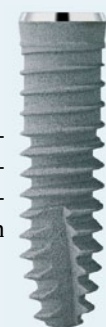
marginalen Knochenniveaus sowie der periimplantären Weichgewebsarchitektur und -textur. Der BioManagement Complex™ unterstützt den natürlichen Heilungsprozess:

- OsseoSpeed™: stärkere und schnellere Osseointegration
- MicroThread™: biomechanische Knochenstimulation
- Conical Seal Design™: starker und stabiler Halt
- Connective Contour™: optimale Schleimhautbildung

## XiVE®

XiVE® steht für Flexibilität, Vielseitigkeit und überlegene Primärstabilität – von der kleinsten Lücke bis zum zahnlosen Kiefer, sub- oder transgingival.

- Chirurgische und prothetische Flexibilität



- Hohe Primärstabilität durch patentiertes Gewindedesign
- Für alle Knochenqualitäten
- Sofortversorgung oder Sofortbelastung einfach zu bewältigen
- **Neu:** Spezielle XiVE® Plattform-Switch-Aufbauten

**Auf alle Implantatsysteme gewährleisten wir 30 Jahre Garantie.** Mehr Infos hierzu finden Sie unter [www.dentsplyimplants.de/](http://www.dentsplyimplants.de/) Garantie-Programm.



## ASTRA TECH IMPLANT SYSTEM

Das ASTRA TECH Implant System™ steht für langanhaltenden ästhetischen Erfolg durch den Erhalt des



## Digitale Lösungen: ATLANTIS™ Abutments und ATLANTIS™ ISUS

## Patientenindividuelle CAD/CAM-Abutments und Suprastrukturen

## ATLANTIS™ Abutments

ATLANTIS™ bietet optimale CAD/CAM-Lösungen für patientenindividuelle Abutments für alle gängigen Implantatsysteme. Mithilfe der einzigartigen und patentierten ATLANTIS VAD™ (Virtual Abutment Design) Software werden – ausgehend von der endgültigen Zahnform – patientenindividuelle ATLANTIS™ Abutments entworfen.

- Erhältlich für alle gängigen Implantatsysteme
- Optimale anatomische Ausformung des Durchtrittsprofils
- Ideale Gestaltung des Präparationsverlaufs
- Optimale Kronenunterstützung

## ATLANTIS™

## ATLANTIS™ ISUS

Das komplette Sortiment an Implantat-Suprastrukturen für fest verankerte und herausnehmbare implantatgetragene Prothesen ist für alle gängigen Implantatsysteme erhältlich. Die patientenindividuellen ATLANTIS™ ISUS Suprastrukturen werden ausgehend von einer diagnostischen Zahnaufstellung entworfen und mithilfe modernster CAD/CAM-Technologien gefertigt.

- 30 Jahre Garantie
- Spart Zeit und Lagerkosten, da kein Nachpräparieren nötig
- Einfache Handhabung und Bestellung über ATLANTIS™ WebOrder
- Erhältlich in Titan, titannitridbeschichtetem Titan, Zirkondioxid

- **Neu:** 10 Jahre Garantie
- Erhältlich für alle gängigen Implantatsysteme
- Große Flexibilität in der Therapie und Designauswahl
- Für Patienten mit teilbezahntem oder zahnlosem Kiefer
- Präzision für spannungsfreien Sitz
- Erhältlich aus Titan oder Kobalt-Chrom
- Einfache und effiziente Online-Bestellung



DENTSPLY IH GmbH  
68229 Mannheim  
Telefon: 0621/4302-006  
[www.dentsplyimplants.de](http://www.dentsplyimplants.de)

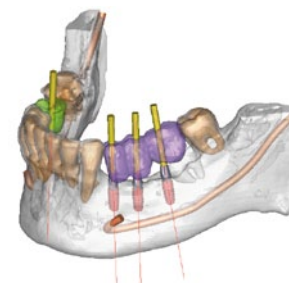


## Computergeführte Implantologie mit SIMPLANT®

## Guided Surgery für alle Implantatsysteme: Minimales Risiko und maximaler Erfolg

## SIMPLANT® 3D-Software

Basierend auf einem 3D-Scan verschafft Ihnen die SIMPLANT® 3D-Software ein vollständiges Bild von der Anatomie des Patienten. Die Software leitet Sie Schritt für Schritt durch die Planung, sodass Sie die Implantatpositionen unter Berücksichtigung aller anatomischen Strukturen sicher und exakt bestimmen können. Da sie mit allen Implantatsystemen einsetz-



bar ist, gewährleistet die SIMPLANT® Software maximale Wirtschaftlichkeit. SIMPLANT® GO ist eine kostengünstige, reduzierte Version der SIMPLANT® 3D-Software, die sich gut für den Einstieg in die Guided Surgery eignet. In vier einfachen Schritten werden Sie intuitiv durch den Ablauf geführt.

## SIMPLANT® Schablonen

Mit den maßgeschneiderten SIMPLANT® Schablonen (knochen-, zahnfleisch- und zahngestützt), die mittels computergesteuerter Stereolithografie per Laser gefertigt werden, können Sie die Planung präzise in den Mund des Patienten übertragen. Der einzigartige laterale Zugang, den die SIMPLANT® Schablonen bieten, ermöglicht selbst bei beengten Platzverhältnissen eine komfortable Operation.

## SIMPLANT®

Damit wird die präzise Übertragung der virtuell geplanten Implantatpositionen und -ausrichtungen in den Patientenmund gewährleistet.

## Sleeve-on-Drill™ Instrumente

Die speziell von DENTSPLY Implants entwickelten Bohrer mit am Instrument fixierbarer Führungshülse garantieren eine leichtere Anwendung. Die passgenaue Führung in der Schablone erfolgt von der Schleimhautstanze bis zur Implantatinsertion. Auf die „dritte Hand“ kann verzichtet werden, da die Sleeve-on-Drill™ Hülsen für ANKYLOS® und XiVE® auf den Bohrern vormontiert sind und mit dem integrierten Tiefenstopp eine präzise horizontale und vertikale Bohrerführung sicherstellen.



## Professionelle Marketingunterstützung mit stepps®

## Praxismarketing – einfach machbar

Maßnahmen empfehlen. Mit über 1.000 stepps® Teilnehmern wissen wir, was funktioniert und was nicht.

## 2. stepps® liefert Bild- und Textinhalte – mit geprüfter Rechtssicherheit

Zu wissen, was man kommunizieren möchte, ist eine Sache. Die richtigen Bilder, Illustrationen und Texte zu finden, eine ganz andere. Bei stepps® erhalten Sie hochwertige, patientengerechte Texte und Bilder – Entwicklungskosten oder Nutzungsgebühren fallen nicht an. Und für Ihre Sicherheit: Alle stepps® Maßnahmen sind rechtlich geprüft.

## stepps®

## 3. stepps® bietet komplette Lösungen – durch ein Netzwerk von Spezialisten

Wie wichtig Spezialisierung ist, können Sie selbst am besten einschätzen. stepps® setzt auf die Erfahrung und Kompetenz spezialisierter Partner, die Hand in Hand arbeiten.

Gemeinsam können unsere geprüften stepps® Partner praxisbewährte Lösungspakete anbieten, die optimal aufeinander abgestimmt sind.

## Next stepps®

Die Zukunft steht nicht in den Sternen – sie liegt eher in der „Cloud“! Webbasierte Service-Angebote für Patienten sind aber nur ein Schwerpunkt in diesem Jahr. Ein weiterer Step: Mit dem neuen „stepps® Direktmarketing“ sind Sie in der Lage, ganz gezielt neue Patienten in Ihrer Region zu erreichen. Und mit dem eigenständigen stepps® Labormarketingprogramm wird professionelle Kommunikation auch für Dentallabore „einfach machbar“!

Mehr Infos dazu unter: [www.stepps.de](http://www.stepps.de)

Mit freundlicher Unterstützung von  
DENTSPLY IH GmbH, Mannheim  
Internet: [www.dentsplyimplant.de](http://www.dentsplyimplant.de)