

Emotición en catéter

Emoticon on a catheter

María Paula Seguí¹

¹Servicio de Diagnóstico por Imágenes, Hospital San Martín La Plata, Buenos Aires, Argentina

Rev Argent Radiol 2018;82:101.

Address for correspondence M. P. Seguí, Servicio de Diagnóstico por Imágenes, Hospital San Martín La Plata, Buenos Aires, Argentina (e-mail: mpsegui_89@hotmail.com).

El catéter doble J es utilizado en los trasplantes renales como una forma de prevenir complicaciones urológicas, especialmente las fístulas y estenosis ureterales. Se colocan durante dos o tres semanas y luego se retiran por cistoscopia.

Mostramos un paciente recientemente trasplantado, con doble sistema excretor del injerto renal, que requirió la utilización de dos catéteres doble J (→Fig. 1) En la imagen axial la curvatura del extremo proximal de los catéteres nos recuerda un emoticón con cara feliz (→Fig. 2).

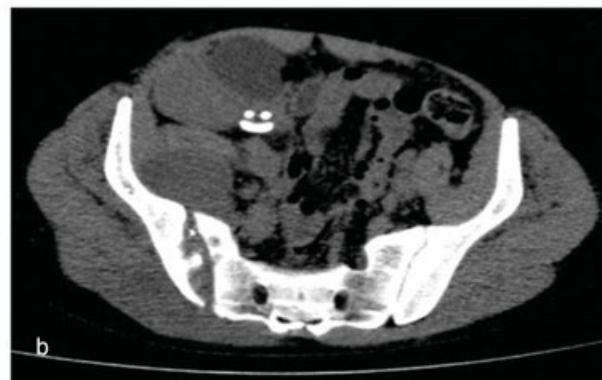


Fig. 1 Dos catéteres doble J.



Fig. 2 Emotición con cara feliz.

published online
April 2, 2018

DOI <https://doi.org/10.1016/j.rard.2017.04.005>.
ISSN 1853-5844.

Copyright © 2018, Sociedad Argentina de Radiología. Publicado por Thieme Revinter Publicações Ltda., Rio de Janeiro, Brazil. Todos los derechos reservados.

License terms

